



SURFACE SYSTEMS & INSTRUMENTS, INC.

California

1845 Industrial Drive
Auburn, California 95603
Telephone: (415) 383-0570
Facsimile: (415) 358-4340

Kansas

307 Plymate
Manhattan, Kansas 66502
Telephone: (785) 539-6305
Facsimile: (785) 539-6210

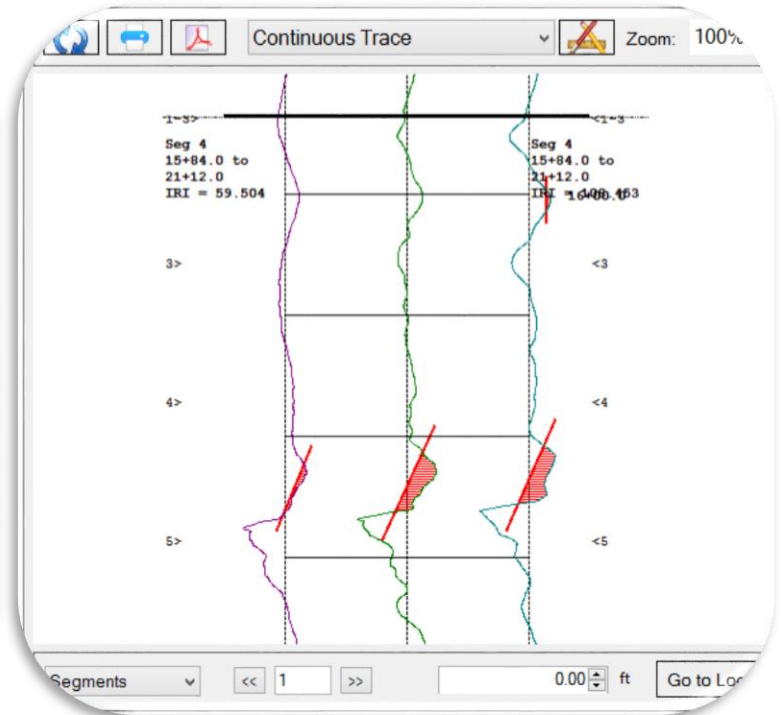
smoothroad.com

• Equipo Personalizado de Prueba • Soluciones de Tecnología Móvil • Perfilógrafos • Panasonic Toughbooks

Sistema de Perfil Liviano CS8700



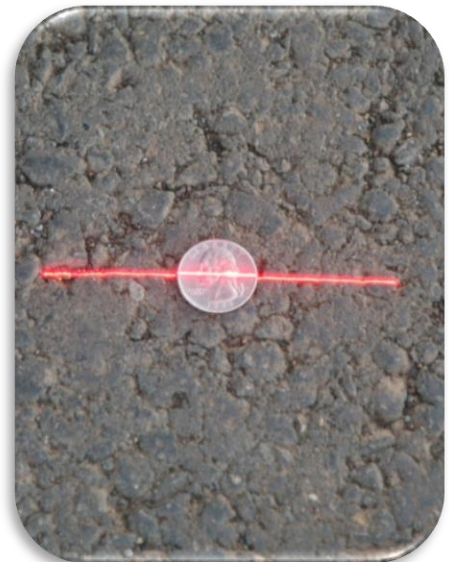
▲ Vehículo de Perfil Polaris Ranger 570EFI ▲



▲ Gráfica Reporta Detalles de Cada Láser ▲



▲ Ver Ubicación de Defectos en Tiempo Real ▲



▲ Láser de Haz Ancho Gocator ▲

Especificaciones del Sistema de Perfil

- Vehículo [Polaris Ranger 570](#) colecciona datos a 80 mph
- Cumple E950, M328, R054, R056-057.
- Cumple o Excede requerimiento de Clase 1 ASTM E950.
- Intervalo de muestreo de 25.4mm a cualquier velocidad.
- Codificador de distancia integrado a eje de transmisión.
- Con Láser de haz ancho 5 kHz Gocator de LMI Technologies para pavimentos de asfalto y concreto.
- Acelerómetros ±5g --- Precisión de 0.0001g.
- Habilidad demostrada en to reproducir longitudes de onda de ~7.62mm en exceso de 231.6 metros.
- Sensores y electrónica extraíble para ser usados en vehículos de alta velocidad SSI CS9100 o SSI CS9300.

Equipo y Conformidad

- Cumple todas las especificaciones estándar de agencia.
- Equipado con sensores y conectores de grado industrial.
- Electrónica principal hecha en instalaciones ISO 9001.
- Computadora Panasonic Militar **TOUGHBOOK**
- Montaje personalizado de computadora para confort.
- Todos los sistemas trabajan con Fuente de poder de 12V.

Operación, Capacitación y Soporte Técnico

- Operación de 1 persona. Toda operación dentro cabina.
- Rango de Velocidad: Muestreo de 25.4mm de 8-80 kph
- Rango de temperatura de operación: 0° a 60° C
- Humedad: No afecta componentes de sistema de perfil (Pero calidad de datos disminuye con pavimento mojado).
- Capacitaciones por todo el mundo en varios idiomas.
- Actualizaciones automáticas con SSI Profiler 3 v2016
- Reemplazo de componentes modulares en el campo.
- Garantía y soporte técnico rápido a todo componente y operación de cualquier sistema de perfil.
- Opciones: GPS alta resolución (RTK corregido) con salida CAD, cámara HD, medición de rodera, impresora y más.

Best-In-Class Profiling System Software

- Software de programas Windows 7/8 Profesional.
- Instrucciones fáciles de calibración para prueba de rebote, verificación de altura, acelerómetro, y distancia.
- Ayudas visuales y reportes instantáneos de perfil
- Compatible con Google Earth, Maps y ESRI
- Navegue a ubicaciones dentro de datos de perfil usando el GPS Tracker y capacidades de navegación/mapeo.
- Parámetros elegibles para unidades métricas o inglés.
- Ver trazo de perfil en tiempo real.
- Ojo eléctrico funciona en cada lado del sistema con un rango de 10+ metros (30+ pies).
- Atajos de teclado pre-programados por usuario.
- Software "Continuous Collection" de SSI pausa colección a menos de 8 kph y resume al volver a 8kph o más.
- Áreas pausadas integradas a colección. Muestre áreas pausadas por separado o exclúyalas.
- Múltiples Índices de Perfil: **IRI** (Índice Internacional de Rugosidad, Mean IRI (**MRI**), Índice Half Car Ride (HRI), Índice Profile Ride (**PRI**), Ride Number (RN) .
- Varias salidas para **Áreas de Rugosidad Localizada**: Rugosidad basada en IRI y límites especificados; Con Regla, Plantilla de Perfilógrafo, Rugosidad localizada Texas 1001-S.
- Datos son re-escribibles: cambie parámetros a gusto .
- Valores de filtro variables para filtros paso alto y bajo.
- Capacidad patentada de reportar múltiples trazos .
- Exportar datos a (PPF, ERD), PDF, Excel, CSV, PRO, CAD, Topografía, GIS, y Texto
- Datos son encriptados por seguridad.

Run 1 - Speed (low, Max, Min) = 31.5, 34.5, 25.2									
Track 1			Track 2			Track 3			Average
Seg	Station (ft)	IRI (in/mi)	Seg	Station (ft)	IRI (in/mi)	Seg	Station (ft)	IRI (in/mi)	IRI (in/mi)
1	0+00.0	111.987	1	0+00.0	102.375	1	0+00.0	115.330	109.897
	5+23.0			5+23.0			5+23.0		
2	5+23.0	99.587	2	5+23.0	75.446	2	5+23.0	107.798	94.277
	10+56.0			10+56.0			10+56.0		
3	10+56.0	69.192	3	10+56.0	72.764	3	10+56.0	87.637	76.198
	15+89.0			15+89.0			15+89.0		
4	15+89.0	59.504	4	15+89.0	86.747	4	15+89.0	108.453	84.901
	21+12.0			21+12.0			21+12.0		
5	21+12.0	89.912	5	21+12.0	93.973	5	21+12.0	96.179	93.954
	26+40.0			26+40.0			26+40.0		
6	26+40.0	77.444	6	26+40.0	82.321	6	26+40.0	106.642	88.802
	31+68.0			31+68.0			31+68.0		
7	31+68.0	89.314	7	31+68.0	79.885	7	31+68.0	92.847	87.949
	36+96.0			36+96.0			36+96.0		
8	36+96.0	77.498	8	36+96.0	83.398	8	36+96.0	141.292	100.729
	42+24.0			42+24.0			42+24.0		
9	42+24.0	60.272	9	42+24.0	72.780	9	42+24.0	92.266	75.106
	47+52.0			47+52.0			47+52.0		
10	47+52.0	64.849	10	47+52.0	131.204	10	47+52.0	109.127	101.725
	51+89.4			51+89.4			51+89.4		
	0+00.0	80.118		0+00.0	87.326		0+00.0	105.701	91.051
	51+89.4			51+89.4			51+89.4		

Defect Locations:									
Defect	Type	Track	Segment	Start	End	Length (ft)	Peak Height (in)	Peak Station	Closest GPS Note
1	Bump	3	1	0+36.5	to 0+39.8	3.3	Peak: 0.288	at 0+38.2	38 58' 00.13" N 121 40' 20.74" W
2	Bump	3	1	0+96.7	to 1+07.0	10.3	Peak: 0.445	at 1+03.2	38 57' 59.51" N 121 40' 20.94" W
3	Bump	1	1	0+97.9	to 1+07.3	10.1	Peak: 0.406	at 1+02.4	38 57' 59.51" N 121 40' 20.90" W
4	Bump	2	1	1+46.9	to 1+57.6	10.7	Peak: 0.587	at 1+49.9	38 57' 59.07" N 121 40' 21.13" W
5	Bump	3	1	3+97.8	to 3+99.6	2.8	Peak: 0.308	at 3+98.8	38 57' 56.77" N 121 40' 21.83" W
6	Bump	3	2	6+56.4	to 6+58.7	2.3	Peak: 0.325	at 6+57.4	38 57' 54.21" N 121 40' 22.65" W
7	Bump	3	2	6+74.9	to 6+87.1	12.2	Peak: 0.490	at 6+79.8	38 57' 54.00" N 121 40' 22.72" W

SURFACE SYSTEMS & INSTRUMENTS, INC.

California

1845 Industrial Drive
 Auburn, California 94941
 Tel: (415) 383-0570 • Fax: (415) 358-4340
smoothroad.com

Kansas

307 Plymate
 Manhattan, Kansas 66502
 Tel: (785) 539-6305 • Fax: (785) 539-6210
info@smoothroad.com

