



**SURFACE SYSTEMS & INSTRUMENTS, INC.**

[smoothroad.com](http://smoothroad.com)

**Equipo Personalizado de Prueba • Soluciones de Tecnología Móvil • FF/FL • Perfilógrafos • Panasonic Toughbooks**

**California**  
 1845 Industrial Drive  
 Auburn, California 95603  
 Teléfono: (415) 383-0570  
 Facsímile: (415) 358-4340

**Kansas**  
 307 Plymate Lane  
 Manhattan, Kansas 66502  
 Teléfono: (785) 539-6305  
 Facsímile: (785) 539-6210

# PERFILÓGRAFO CALIFORNIA **CS8500**



## HARDWARE

- El único y original sistema tipo California (el CS8500 es la evolución y reemplazo de sistemas de marcas Cox o McCracken).
- Conformidad garantizada con especificaciones USACE/FAA, ASTM.
- Equipo profesionalmente diseñado y refinado por más de 50 años.
- Operación y ensamblaje con una sola persona.
- Marco de aluminio y estructura de ruedas se arman en minutos.
- Caja de control del operador portátil con fuentes de poder CA/CD.
- Operación bi-direccional de marco (Equipo de dirección reversible para recolectar perfil paralelo sin tener que voltear todo el equipo).
- Computadora Panasonic Toughbook con pantalla táctil.
- Computadora Toughbook es Mil-Spec (<1.5% fallos anuales).
- Generador liviano como fuente de poder CA. • Batería CD opcional.
- Subsistema GPS muestra posición GPS, integra coordenadas con estaciones de perfil, rugosidad localizada y Google Earth.
- Hardware ajustable para manejo sobre superficies con curvas.
- Freno reversible para parqueo sobre superficies con inclinaciones.
- Opción de adquirir remolque cerrado con ajustes para guardar y transportar el Perfilógrafo California CS8500 de manera segura.
- Todo repuesto en bodega y listos para enviar.
- Garantía en todos los componentes del sistema.
- Opción de impresora abordo con enrollador automático para la impresión de reportes y trazos de perfil.
- Configuración de puente disponible (e.g. Prueba CalTrans 547).
- Compre o alquile (solo equipo o con operador calificado).

## SOFTWARE

- Programas Windows fácil de aprender y usar.
- Varios índices de perfil disponibles (PRI, IRI, HRI, RN).
- Rutinas de calibración y colección de datos guiadas por el programa.
- Programa de análisis de datos estable y rica en funciones.
- Coleccione dos roderas de cualquier dirección o punto de inicio.
- Resultados de prueba de dos roderas en un solo reporte.
- Reporte de dos roderas permite evaluación de a través del carril.
- Colección y reporte de datos en unidades Inglés o Métrico.
- Visualizar resultados de prueba y perfil durante recolección de datos.
- Navegación de rugosidad localizada por 'trace view' y Google Earth.
- Visualización de protuberancias en tiempo real y con alarma.
- Reportes personalizados de rugosidad localizada muestra dimensiones y magnitud pico de cada protuberancia y depresión.
- Reportes de perfil en imágenes PDF o imprimibles.
- Datos crudos se exportan a formatos (Excel, ERD/PPF para ProVal).
- Datos de perfil crudos son encriptados para máxima seguridad.
- Datos de perfil re-escribibles con diferentes parámetros.
- Parámetros se ajustan para complacer a todas las especificaciones de agencia (e.g. ASTM, Estatales, Federales, FAA, y USACE).
- Agregue nuevos datos a archivos de perfil existentes para comparar superficies originales y corregidas.
- Seguir la mejora del índice en todo el proyecto.
- Licencia de programa para uso de campo o en oficina.
- Capacitación y certificaciones disponibles por todo el mundo.
- Actualizaciones del programa por descarga en internet.
- Soporte técnico al cliente en todo el mundo.



# Perfilógrafo California CS8500

Run 1 - Speed (Ave, Max, Min) = 28.9, 30.2, 28.0

Track 1			Track 2			Track 3			Average
Seg	Station (ft)	IRI (in/mi)	Seg	Station (ft)	IRI (in/mi)	Seg	Station (ft)	IRI (in/mi)	IRI (in/mi)
1	0+00.0	89.899	1	0+00.0	76.239	1	0+00.0	118.728	94.956
2	5+28.0	72.542	2	5+28.0	90.961	2	5+28.0	122.822	95.442
3	10+56.0	78.203	3	10+56.0	103.759	3	10+56.0	136.980	106.314
4	15+84.0	73.518	4	15+84.0	107.121	4	15+84.0	123.757	101.465
5	21+12.0	76.346	5	21+12.0	102.712	5	21+12.0	120.646	99.901
6	26+40.0	71.641	6	26+40.0	93.493	6	26+40.0	121.843	95.659
7	31+68.0	74.753	7	31+68.0	91.566	7	31+68.0	115.557	93.959
8	36+96.0	70.019	8	36+96.0	89.778	8	36+96.0	104.322	88.040
9	42+24.0	72.644	9	42+24.0	79.612	9	42+24.0	95.883	82.713
10	47+52.0	104.312	10	47+52.0	101.398	10	47+52.0	128.052	111.254
	51+92.5			51+92.5			51+92.5		
	0+00.0	77.956		0+00.0	93.537		0+00.0	118.705	96.729
	51+92.5			51+92.5			51+92.5		

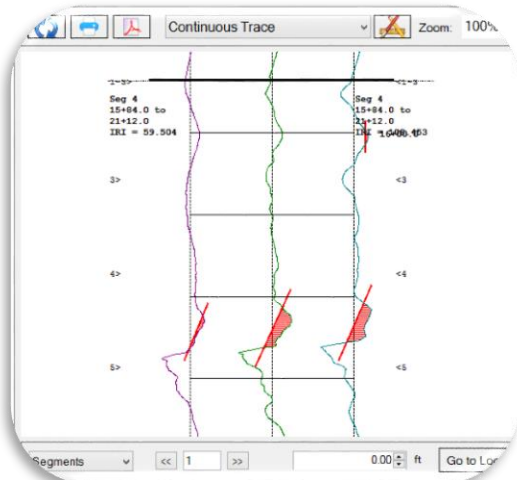
Defect Locations:

Defect	Type	Track	Segment	Start	End	Length (ft)
1	Bump	2	1	0+16.8	0+29.4	12.6
2	Bump	3	1	0+18.3	0+32.5	14.2
3	Bump	1	1	0+20.2	0+33.9	13.2
4	Bump	2	1	6+07.2	6+12.9	5.8
5	Bump	2	2	6+50.4	6+54.6	4.2
6	Bump	2	2	6+72.6	6+80.7	8.1
7	Bump	3	2	6+73.6	6+80.7	7.1
8	Bump	1	2	6+74.8	6+80.0	5.3



▲ Ventana de Reporte de Resultados, Defectos, y Coordenadas GPS ▲

▲ Perfil en Tiempo Real con Google Earth ▲



▲ Visualización de Varios Trazos de Perfil ▲

Localized Roughness Settings  
Simulated Profilograph Data Used for Defects Analysis

Defect Template Bump Height: 0.300 in  
Defect Template Bump Width: 25.000 ft  
Defect Template Dip Depth: 0.400 in  
Defect Template Dip Width: 25.000 ft

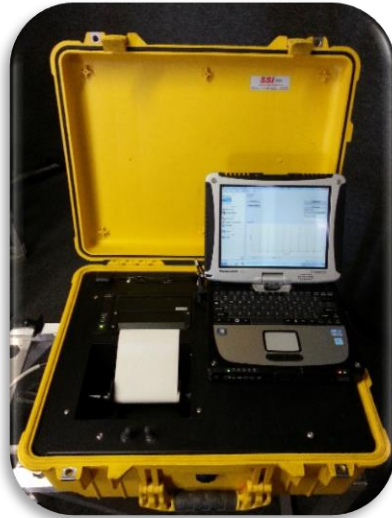
DefectType	Track	Segment	Start	End	Peak Height (in)	Peak Station	Closest GPS Note
1	Bump	1	185+31.4 to 185+35.0	Peak: 0.345	at 185+34.2	34 2' 9.59" N 118 10' 7.31" W	
2	Dip	2	215+30.1 to 215+23.3	Peak: -0.411	at 215+29.7	34 2' 4.13" N 118 10' 42.02" W	
3	Dip	1	215+30.9 to 215+42.5	Peak: -0.640	at 215+36.0	34 2' 4.43" N 118 10' 40.79" W	
4	Bump	2	215+44.2 to 215+35.8	Peak: 0.372	at 215+43.2	34 2' 4.13" N 118 10' 42.02" W	
5	Bump	1	215+46.8 to 215+52.4	Peak: 0.358	at 215+49.3	34 2' 4.43" N 118 10' 40.79" W	
6	Bump	1	217+96.4 to 218+05.8	Peak: 0.389	at 217+98.2	34 2' 3.57" N 118 10' 44.26" W	
7	Dip	1	218+06.9 to 218+13.7	Peak: -0.528	at 218+07.8	34 2' 3.57" N 118 10' 44.26" W	

Track 1 Defects: 5  
Track 2 Defects: 2  
**Total Defects: 7**

▲ Reporte de Defectos con Dimensiones Exactas y Ubicaciones GPS ▲



▲ Computadora Toughbook ▲



▲ Caja de Control con Fuente CA/CD ▲



▲ Remolque Cerrado Opcional ▲

## Surface Systems & Instruments, Inc.

California  
1845 Industrial Drive, Auburn, California 95603  
Tel: (415) 383-0570 • Facsímile: (415) 358-4340  
[smoothroad.com](http://smoothroad.com)

Kansas  
307 Plymate, Manhattan, Kansas 66502  
Tel: (785) 539-6305 • Facsímile: (785) 539-6210  
[info@smoothroad.com](mailto:info@smoothroad.com)



Scan for e-info