



**SURFACE SYSTEMS & INSTRUMENTS, INC.**

•Equipo Personalizado de Prueba • Soluciones de Tecnología Móvil • FF/FL • Perfilógrafos • Panasonic Toughbooks

**California**  
1845 Industrial Drive  
Auburn, California 95603  
Teléfono: (415) 383-0570  
Facsimile: (415) 358-4340

**Kansas**  
307 Plymate Lane  
Manhattan, Kansas 66502  
Teléfono: (785) 539-6305  
Facsimile: (785) 539-6210

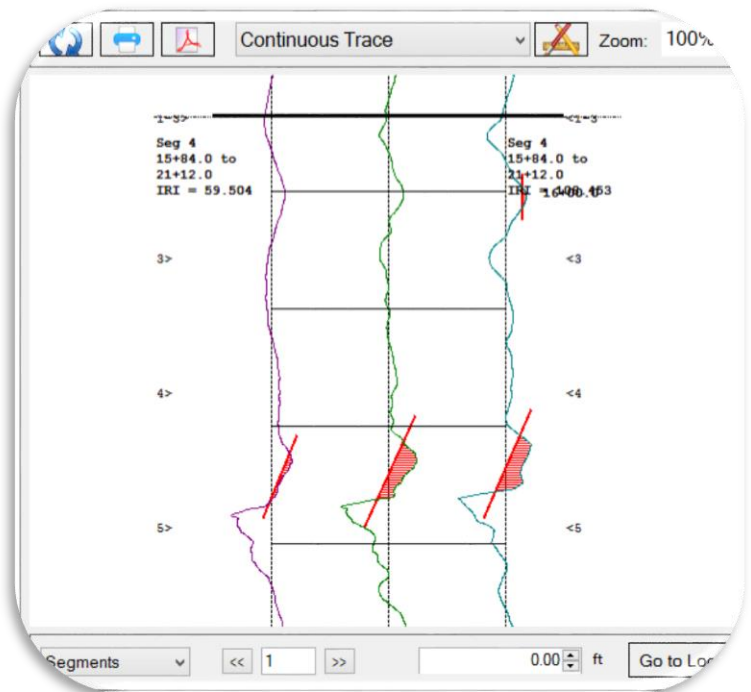
[smoothroad.com](http://smoothroad.com)

# Perfilógrafo Puente **CS8550**



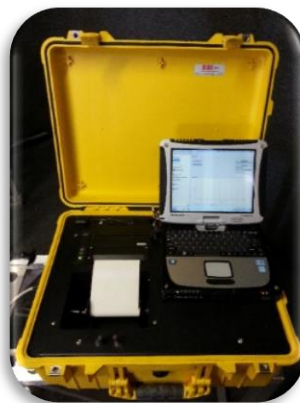
## ▲ Perfilógrafo Tipo-California para Medición de Puentes ▲

- ▶ Instantáneamente Genera Índice de Perfil de Puente y Dimensiones Precisas de Defectos.
- ▶ Software Windows del Sistema para Calibración Colección y Análisis de Datos Automatizado.
- ▶ Sistema Colecciona en Cualquier Dirección; Muestra Dos Perfiles con Resultados Promedio.
- ▶ Computadora Ruda con Controles Táctiles.
- ▶ Alquile o Compre (operador disponible).
- ▶ Cumplimiento Garantizado Especificaciones y Métodos de Prueba (Incluyendo Prueba de Método California DOT Test Method 547).
- ▶ Marco Personalizado de 12 pies (3.66m) se Transporta en Camioneta o Remolque Opcional.



## ▲ Vista en Pantalla de Gráfico con Perfil Dual ▲

HARDWARE	SOFTWARE
<ul style="list-style-type: none"> <li>• Marco personalizado de una pieza (3.66 m/12 pies) para medición bajo especificaciones de puente (incluyendo CalTrans Prueba 547).</li> <li>• Cumplimiento garantizado con requerimientos de contrato.</li> <li>• Hardware de calidad e ingeniería profesional por más de 50 años.</li> </ul>	<ul style="list-style-type: none"> <li>• Programas Windows  fácil de aprender y usar.</li> <li>• Rutinas de calibración y colección de datos guiadas por el programa.</li> <li>• Programa de análisis de datos estable y rica en funciones.</li> </ul>
<ul style="list-style-type: none"> <li>• Liviano y modular para ensamblaje y operación con una persona.</li> <li>• Marco de aluminio y chasis de ruedas se arman en minutos.</li> <li>• Estuche de control del operador con fuentes de poder CA/CD.</li> </ul>	<ul style="list-style-type: none"> <li>• Coleccione dos perfiles de cualquier dirección y punto de inicio.</li> <li>• Navegue a defectos usando Google Earth, MapPoint o coordenadas GPS.  </li> <li>• Dos perfiles en un trazo con los resultados promediados.</li> <li>• Reportes de dos trazos permite evaluación del perfil del carril.</li> </ul>
<ul style="list-style-type: none"> <li>• Se transporta en camioneta o remolque especializado opcional.</li> <li>• Operación de marco bi-direccional para medir perfiles adyacentes sin tener que voltear todo el equipo.</li> </ul>	<ul style="list-style-type: none"> <li>• Colección de datos y reportes en unidades métricas o inglés.</li> <li>• Visualizar resultados de prueba y perfil durante colección de datos.</li> </ul>
<ul style="list-style-type: none"> <li>• Computadora Panasonic Toughbook  con controles de pantalla táctil.</li> <li>• Computadora Toughbook es Mil-Spec (&lt;1.5% tasa de fallo anual).</li> <li>• Generador liviano para poder en CA. • Batería CD opcional.</li> </ul>	<ul style="list-style-type: none"> <li>• Visualización de protuberancias en tiempo real y con alarma.</li> <li>• Reportes personalizados de rugosidad localizada muestra dimensiones y magnitud pico de cada protuberancia y depresión.</li> </ul>
<ul style="list-style-type: none"> <li>• Subsistema GPS muestra posición GPS, integra coordenadas con estaciones de perfil, rugosidad localizada, y </li> </ul>	<ul style="list-style-type: none"> <li>• Reportes de perfil en imágenes PDF  o imprimibles.</li> <li>• Datos crudos se exportan a formatos:  Excel, ERD/PPF para </li> </ul>
<ul style="list-style-type: none"> <li>• Hardware ajustable para manejo sobre superficies con curvas.</li> <li>• Freno reversible para parqueo sobre superficies con inclinaciones.</li> <li>• Opción de adquirir remolque cerrado con ajustes para guardar y transportar el Perfilógrafo California CS8500 de manera segura.</li> </ul>	<ul style="list-style-type: none"> <li>• Datos de perfil crudos son encriptados para máxima seguridad.</li> <li>• Datos de perfil re-escritables con diferentes parámetros.</li> <li>• Parámetros se ajustan para complacer a todas las especificaciones de agencia para medición de puentes.</li> </ul>
<ul style="list-style-type: none"> <li>• Todo repuesto en bodega y listos para enviar.</li> <li>• Garantía en todos los componentes del sistema.</li> </ul>	<ul style="list-style-type: none"> <li>• Agregue nuevos datos a archivos de perfil existentes para comparar superficies originales y corregidas.</li> <li>• Seguir la mejora del índice en todo el proyecto.</li> </ul>
<ul style="list-style-type: none"> <li>• Opción de impresora abordo con enrollador automático para la impresión de reportes y trazos de perfil.</li> </ul>	<ul style="list-style-type: none"> <li>• Licencia de programa para uso de campo o en oficina.</li> <li>• Capacitación y certificaciones disponibles por todo el mundo.</li> </ul>
<ul style="list-style-type: none"> <li>• Configuración de carretera disponible 7.6m (25 pies). Cumple con especificaciones  E-1274,  FAA,  USACE  y  DOT</li> </ul>	<ul style="list-style-type: none"> <li>• Actualizaciones del programa por descarga en internet.</li> <li>• Soporte técnico al cliente en todo el mundo.</li> <li>• Compre o alquile (solo equipo o con operador calificado).</li> </ul>



▲ Computadora Militar Táctil ▲

▲ Estuche Desmontable de Fuente CA/CD ▲

▲ Remolque Especializado Opcional ▲

## Surface Systems and Instruments, Inc.

### California

1845 Industrial Drive. Auburn, California 95603  
 Tel: (415) 383-0570 • Facsímile: (415) 358-4340  
[smoothroad.com](http://smoothroad.com)

### Kansas

307 Plymate Lane, Manhattan, Kansas 66502  
 Tel: (785) 539-6305 • Facsímile: (785) 539-6210  
 Email: [info@smoothroad.com](mailto:info@smoothroad.com)

