



SURFACE SYSTEMS & INSTRUMENTS, INC.

Equipo Personalizado de Prueba • Soluciones de Tecnología Móvil • FF/FL • Perfilógrafos • Panasonic Toughbook

California
1845 Industrial Drive
Auburn, California 95603
Teléfono: (415) 383-0570
Facsímile: (415) 358-4340

Kansas
307 Plymate Lane
Manhattan, Kansas 66502
Teléfono: (785) 539-6305
Facsímile: (785) 539-6210

smoothroad.com

Perfilómetro Sencillo **CS9400**

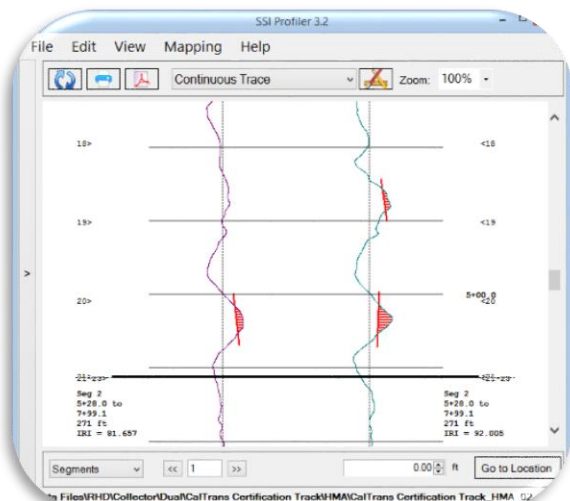


▲ CS9400 Como Sistema de Perfil Liviano ▲



▲ CS9400 Como Sistema de Perfil de Alta Velocidad ▲

Una Solución Portátil y Económica para Pruebas Precisas de Perfil



▲ Reporte de Dos Perfiles ▲

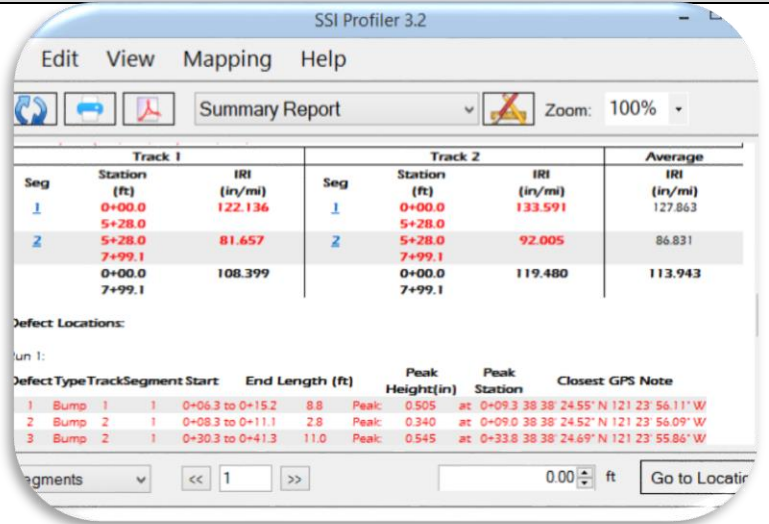


▲ Kit Compacto para Fácil Almacenaje ▲



▲ Láser de Haz Ancho ▲

HARDWARE	SOFTWARE
<ul style="list-style-type: none"> Sistema de perfil portátil se sujeta a vehículo liviano o de alta velocidad (requiere receptor de remolque de 2 pul y fuente de 12V). Sistema de perfil de Clase 1 ASTM Garantizado a cumplir o exceder requerimientos de agencia encargada (Federales, Ministerios de Transporte, FHWA, AASHTO M328, R054, R056-R057). 	<ul style="list-style-type: none"> Programa incluye rutinas sencillas de calibración, colección y análisis. Operación segura con pantalla táctil de la computadora Toughbook. Manual de equipo en la pantalla para fácil acceso. Diagnóstico en tiempo real monitorea la salud del sistema de perfil y facilita el soporte técnico para la rápida resolución de averías.
<ul style="list-style-type: none"> Sistema inercial 100% de no contacto-Ningún sensor toca el suelo. Todos los componentes de rápido envío y se instalan en el campo Estuche de campo para computadora, impresora abordo (con arrollado automático de papel). • Fuente de poder CA/CD. 	<ul style="list-style-type: none"> Resultados de prueba y vista en pantalla del perfil instantáneo. Sistema de colección se pausa cuando velocidad baja de 8 kph. Agregar datos de perfil a archivos existentes para comparar las condiciones iniciales con las nuevas.
<ul style="list-style-type: none"> Montajes profesionalmente diseñados no vibran y permiten el ajuste vertical y horizontal de los módulos de los sensores. Modelo reciente de la computadora militar Toughbook 19 con pantalla táctil y legible bajo la luz del día. 	<ul style="list-style-type: none"> Reporta todo índice de perfil usado en la industria [Índice Internacional de Rugosidad (IRI y MRI), índice Half Car Ride (HRI), índice Profile Ride (PRI o PI), y Ride Number (RN). Parámetros ajustables para cumplir con cualquier especificación (detalles de proyecto, filtros de datos, plantillas de defectos, y otros).
<ul style="list-style-type: none"> Recoleccione y analice los datos sin salir del vehículo. Amplio rango de velocidad (~8 kph to 111 kph). Contenedor reusable para envío y almacenaje seguro. 	<ul style="list-style-type: none"> Precisión inigualable en detectar características de superficie y dimensiones exactas de defectos—<i>Probado y Garantizado!</i> Rugosidad localizada reportada con plantillas ajustables de altura y longitud, o por medio de límites de IRI. Pico y amplitud de defectos a fresar calculados por separado.
<ul style="list-style-type: none"> Activar colección, pausas y eventos de varias formas: (1) Modo reversa de SSI recolecta estaciones exactas sin antes marcar la sección de prueba, (2) Sensores ópticos a ambos lados se activan por cinta refractiva, y (3) Botones en pantalla para la activación manual. 	<ul style="list-style-type: none"> Resultados de perfil en pantalla y disponibles en PDF, ERD, PPF, y hojas de cálculo (con plantillas de Excel especiales). Gráficas a color con áreas de bono y penalización resaltadas. Compatibilidad complete con programa ProVal.
<ul style="list-style-type: none"> Láser de haz ancho opcional reduce el impacto del sensor de punto en ranuras, púas de hormigón y texturas gruesas sobre los valores de índice de perfil y áreas de rugosidad localizada. 	<ul style="list-style-type: none"> Programa “SSI Validation Engine” incluido para evaluar la repetitividad, precisión y correlación cruzada de varios perfiles de la misma superficie.
<ul style="list-style-type: none"> Subsistema GPS con visualización en tiempo real de posición, correlación de GPS con perfil e integración con Google Earth. Opciones de topografía combina datos de perfil, GPS corregido y pendiente transversal, para generar topografía de la superficie. 	<ul style="list-style-type: none"> Licencia suministrada para uso del programa Profiler en computadora de escritorio y otros (permite a varios usuarios ver, analizar, imprimir y enviar por correo los datos de perfil). Datos crudos encriptados da seguridad y pos-procesamiento infinito.



▲ Rastreo GPS de Datos de Perfil en Profiler V3, Google Earth/Maps ▲

▲ Resultados Inmediatos con Análisis de Datos Avanzados ▲

SURFACE SYSTEMS & INSTRUMENTS, INC.

Oficina en California
 1845 Industrial Drive, Auburn, California 95603
 Tel: (415) 383-0570 • Facsímile: (415) 358-4340
smoothroad.com

Oficina en Kansas
 307 Plymate, Manhattan, Kansas 66502
 Tel: (785) 539-6305 • Facsímile: (785) 539-6210
info@smoothroad.com



Escanear e-info